





SE UN GIORNO
LE LATTINE SI
APRIRANNO COSÌ,
SARÀ GRAZIE
ALL'IDEA DI UN
CREATIVO!

energy drink

2003/2006
Torino Olympic
Organising Committee



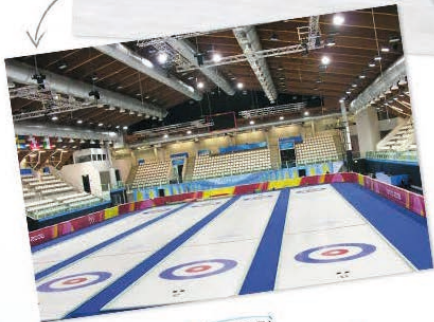
Marzia
Beaglio
Graphic



Marzia Beaglio
Image & Communication
Graphic Services

Organising Committee for the
XI Olympic Winter Games
Torino 2006
Corso Rivara 96 - 10122 Torino - Italia
T. +39 011 61 10 875 F. +39 011 61 10 500
marzia.beaglio@torino2006.it
www.torino2006.org

Febbraio/Marzo 2006
Venue Look Manager
Curling - Pinerolo







PADDES

PADDES

PADDES

PADDES



LOGO COLORE



GRANDE



MEDIO



PICCOLO





La nostra missione è:

- PROGETTARE E PIANIFICARE LA CRESCITA DELLE IMPRESE
- METTERE AL SERVIZIO LA NOSTRA ESPERIENZA
- CREARE LE OPPORTUNITÀ
- FARE SQUADRA
- ACCOMPAGNARE I CLIENTI NEL RAGGIUNGIMENTO DEI PROPRI OBIETTIVI

Il **PREZZO**
è quello che paghi,
il **VALORE**
è quello che ottieni.

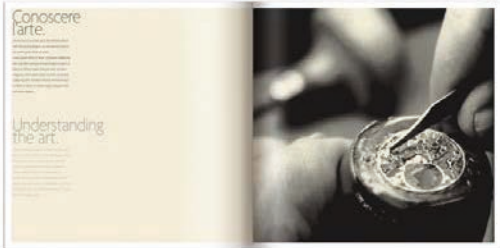
www.pigrecoadvisor.com

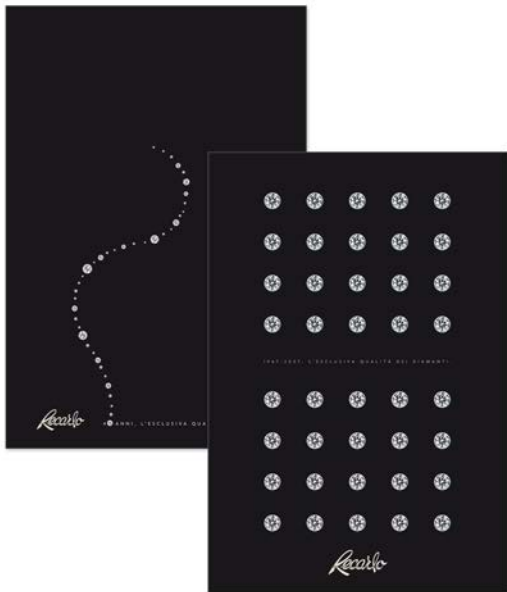
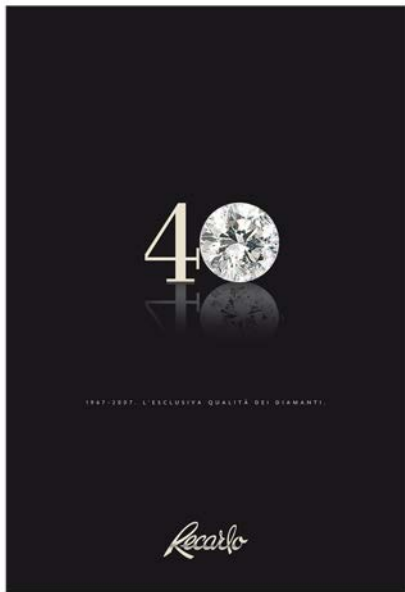


Il **PREZZO**
è quello che paghi,
il **VALORE**
è quello che ottieni.

www.pigrecoadvisor.com

Company Profile
Recarlo 40 anni.
Progettazione e
realizzazione visual.





Recarlo. Studio e realizzazione visual per i 40 anni.

EXCLUSIVE BLACK DIAMONDS
MASTRA COLLECTION FOR MEN

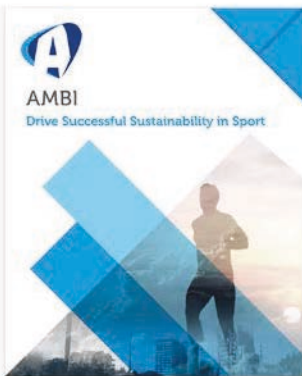


Recarlo

ROME MILANO MODENA NEW YORK SAN FRANCISCO TOKYO PARIS

Recarlo. Studio e realizzazione visual per bracciale uomo.





Leaflet con impaginazione "dinamica" ed effetto carta soft touch

Our vision
We believe in what we do

- We need our clients, as well as their representatives, towards becoming leaders in advancing sustainability focused solutions.
- We advance our clients' corporate philosophy of providing future generations with the protection and inclusion of innovative global (sustainable) solutions and policies.

Surprise Run™ is the latest way to experience a fun form of fitness. The main idea runs through the streets in various city centers during the Spring/Summer. The Surprise Run™ is open to everyone, anyone who wants to enjoy and experience a different way to the gym can participate. Surprise is a great moment to start the day with a little bit of yourself, with a bit of activity and a healthy breakfast.

The advantages:

- Promotes early exercise.
- Create a professional family fitness course.
- Encourage a healthy lifestyle every day.
- Be done that it is possible to dedicate time to yourself and enjoy your city at the same time.
- No purchase a healthy lifestyle.
- To escape a unique experience and have it as part of your day routine.

Who we can help

- Sports professionals
- Customers
- Members
- Brands
- Sports teams
- Sports facilities
- Running
- Running clubs

Urban Orienteering™

This is a fun and most useful sport. What combines sustainability and health, Urban Orienteering™ is a sport that can be done by the individual without the need for sports equipment or any form of equipment. Orienteering is generally practiced in the mountains. Urban Orienteering™ however, takes place in city centers, using maps through streets and avenues.

It's a great activity for Spring & Fall, fun, enjoyable and social exercise. Urban Orienteering™ is open to everyone, allowing people to have deep connections with and discover the beauty of their own city.

Surprise Run™

- Increased business opportunities
- Social awareness
- Social Impact
- Increased environmental value
- Promote healthy lifestyle
- Job environmental, social and sustainability elements

What Ambi Group can provide for you

Cycling is an easy and low-impact activity which can significantly improve individual fitness and which has the potential to have a major impact on public health. Supporting a Professional Cycling team means it's possible to transform any activity into a commercial, bringing recognition with the CSR (corporate social responsibility) and CRM (customer shared value) marketing strategies.

The structure of the project:

- Participation in the most important cycling races worldwide, as Tour De France, Giro D'Italia, Vuelta a España and all WorldTour races.
- An integrated team (athletes, coaches and support staff).
- No taxonaid. Following the accounting principles in accordance with the Olympic world, leaving athletes free from all constraints.
- Complete Media support strategy, comprising coverage from 2022 to 2026 in such the maximum number of medals across Olympic and Paralympic cycling disciplines.

In the popular sport the media is known by the name of the sponsor. Visibility is significantly higher than in all other sports, including football, tennis and Formula One.

Before an insertion of ads and figures related to the level of exposure that a Professional Cycling Team can achieve:

- 200 days of live TV coverage each year
- 4 billion viewers per year
- across a range of media
- 450 million people use the media during the 300 race days of the year

Soft Touch Treatment



Logo e corporate per
ALMA BAMBOO.



info@almbamboo.com
www.almbamboo.com
ALMA Bamboo



ANTONIO VILLANI
Referente commerciale Italia
tel. (+39) 340 282 2264

DOMENICO FORTUNATO
Referente commerciale Italia
tel. (+39) 329 544 2644

MASSIMILIANO ACEREA
Referente commerciale Italia
tel. (+39) 324 621 8289

Poster promozionale.
Ogni step del progetto è
raffigurato con un taglio
sulla canna di bambù.

INCONTRO
Conoscersi e scoprire
le potenzialità
del Bambù Gigante

INVESTIMENTO
Credere nel progetto
partecipando in prima
persona alla realizzazione,
creando la propria
assicurazione per il futuro.

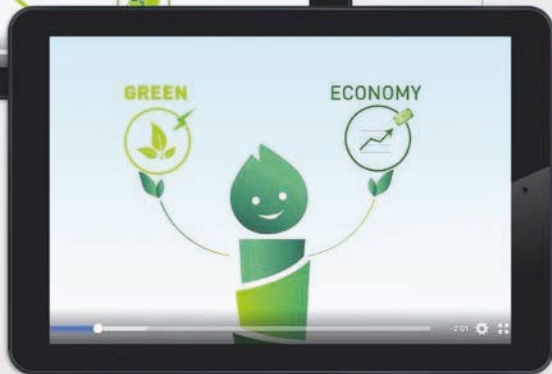
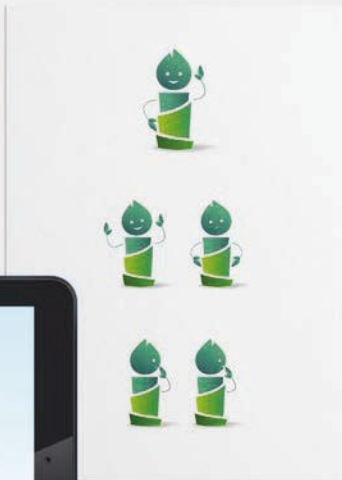
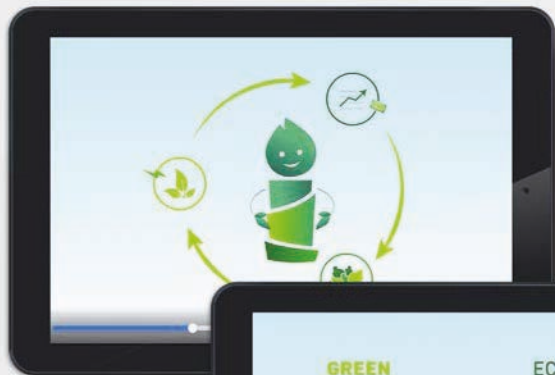
**SUDDIVISIONE
GADAGNI**
Recuperare in tempi brevi
l'investimento e beneficiare
di cospicue rendite istantee

**CRESCITA
BAMBÙ**
Attendere la rapidissima
crescita del Bambù Gigante
e ricavare prodotti commerciali
dall'alimentazione alle molteplici
applicazioni industriali.

Germagli
Culmi

**ALMA
BAMBOO**

COLTIVIAMO IL VOSTRO VALORE



Creazione di "Culmy"
la mascotte per i
video promozionali.

Leaflet esplicativo.



PARLIAMO DI GREEN ECONOMY

Cosa significa?

È un modello di sviluppo economico che integra la crescita economica, l'equità sociale e la sostenibilità ambientale.

Perché ne parliamo?

Perché è un modo di fare business che rispetta l'ambiente e la società, e che è sempre più richiesto dai consumatori.

Come possiamo osservarlo?

Attraverso i prodotti e i servizi che acquistiamo, e attraverso le scelte che facciamo come consumatori.

Che quali risultati?

Un'economia più resiliente, una società più equa e un ambiente più sano.



PERCHÉ IL RAMBOO DIBANTE?

Conosce il bambù?

Il bambù è una pianta che cresce molto velocemente e che può essere utilizzata per molti scopi, dalla carta al legno.

È un'alternativa?

Sì, il bambù è un'alternativa sostenibile al legno e alla carta, e può essere utilizzato per molti scopi.

È un'alternativa a le plastiche perché è biodegradabile e riciclabile.

È un'alternativa ai materiali sintetici perché è naturale e rinnovabile.



PRODOTTIVITÀ NON-INTENSIVA	1000	1000	1000
PRODOTTIVITÀ BASSO-INTENSIVA	1000	2000	2000
PRODOTTIVITÀ MEDIO-INTENSIVA	1000	45.000	45.000
PRODOTTIVITÀ ALTO-INTENSIVA	1000	90.000	90.000



Comunicazione
su roll-up con
struttura in bambù.





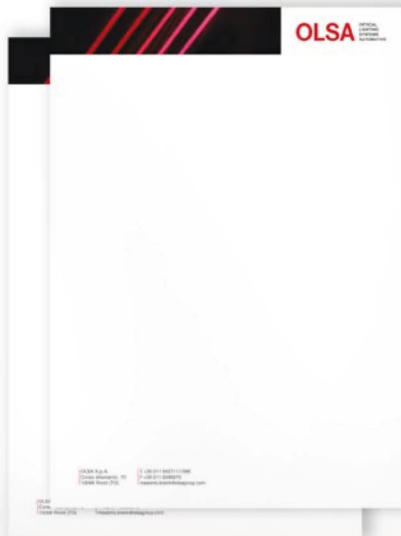
Creazione logo
per la parte training
e corporate.



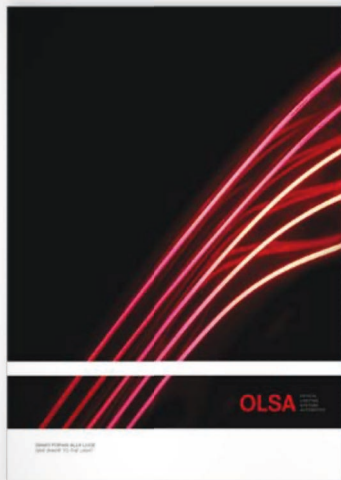
Comunicazione
su roll-up con
struttura in bambù.



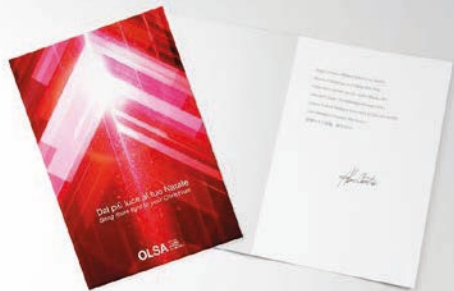
Logo restyling con
corporate identity



Block-notes e
cartellina coordinata



Cartolina natalizia
e cravatta aziendale



Ideazione biglietti trasparenti per cliente che lavora sui cristalli.



Progettazione bigliettini di auguri
per Pasqua al profumo di cannella.



CARTA AL PROFUMO DI CANNELLA

Per un'offerta turistica esclusiva, **3 "chiavi"** speciali legate alla storia di Torino, unite alle **3 E**, raccontano l'unicità della proposta. **3 CIAU** è la traduzione di 3 CHIAVI in piemontese.





La scelta del color rame combinato con l'ottanio, hanno reso tutta la corporate calda ed elegante.



ELIZABETH QUEEN

Business English
& Communication

+39 349 3537512
contact@elizabethqueen.it
www.elizabethqueen.it

Eclettica professionista, in lei ho visto una **“Regina fuori dal mazzo”** per il suo approccio fuori dal comune.

Bigliettino da visita che è un po’ carta, un po’ tarocchi (collegamento con la famiglia), riflette la sua personalità.



Incontri FULL-IMMERSION di inglese EFFICACE

AROUND THE TABLE Da sei di ingredienti, otto per partecipare con sicurezza e stile a un meeting di lavoro in inglese. Imparare a comunicare le tue idee in modo chiaro e persuasivo, esprimere i tuoi e discutere con le nuove diplomate British e a guidare il gruppo verso il prossimo obiettivo. What are you?

Ingredienti: 5 ml di teoria, 45 ml di pratica, 40 ml di role playing, 10 ml di networking, 10 ml di social media. **Max 10**

Benefici: 1) Determinazione - 2) Sicurezza - 3) Motivazione - 4) Focus - 5) Max 10

Per chi: Per chi vuole una presentazione efficace? A pubblico? A speaker? Come un pro. Motivato? Sa ascoltare? Vuole la parola? Vuole essere ascoltato e strategie vincenti? Vuole essere coinvolto, e guidare il gruppo da protagonista?

Ingredienti: 10 ml di teoria, 50 ml di pratica, 50 ml di role playing, 10 ml di networking, 10 ml di social media. **Max 10**

Benefici: 1) Determinazione - 2) Sicurezza - 3) Motivazione - 4) Focus - 5) Max 10

Per chi: Elisabetta Queen

THINK INSIDE THE BOX Con questi cinque ingredienti le tue email in inglese sarà più facile da decifrare, diventare l'ambasciatrice di buone notizie e il primo scudo, imparare a trovare messaggi sempre con il livello di formalità richiesto, chiaro e soprattutto efficace. Ready?

Ingredienti: 40 ml di teoria, 40 di pratica, networking e social media. **Max 10**

Benefici: 1) Sicurezza - 2) Focus - 3) Motivazione - 4) Determinazione - 5) Max 10

Per chi: Elisabetta Queen

BEHIND SCENES Lasciati ai tuoi in un racconto di speed networking. 300 in inglese, scritto in gioco e nel modo coinvolgente. Questo laboratorio esplora il mondo a tua con un'analisi di espressioni semplici ma efficaci per presentarti e sbloccare la tua attività ad altri professionisti, in modo chiaro, semplice e concreto. See you in the dock...

Ingredienti: 10 ml di teoria, 30 di pratica, 70 di networking, 10 ml di social media. **Max 10**

Benefici: 1) Sicurezza - 2) Focus - 3) Motivazione - 4) Determinazione - 5) Max 10

Per chi: Elisabetta Queen

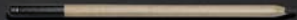
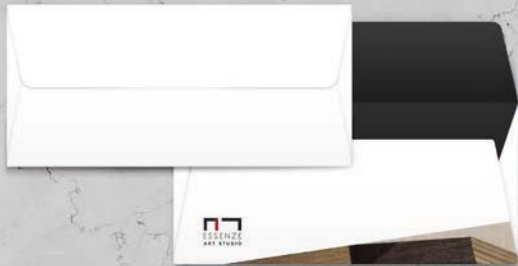
WANT A SHOT? GIVE ME A SHOT!

Per chi: ELIZABETH QUEEN contact@elizabethqueen.it Tel. 3902921911 Elisabetta Queen



Elisabetta, vuole vestire i panni di **Elizabeth Queen**, il suo pseudonimo, la sua "immagine guida", nasce quindi questa regina "magica", serena, pacifica, elegante.

Logo design,
corporate identity e gift.





**FARMACIA
S. ALBANO**
SAN PIETRO VAL LEMINA



**FARMACIA
S. ALBANO**
SAN PIETRO VAL LEMINA



**FARMACIA
S. ALBANO**
SAN PIETRO VAL LEMINA

Logo design
e corporate identity



3 VALIDI MOTIVI PER PROVARE

- 1 prodotti di qualità per le tue scelte
- 2 un'assistenza professionale che tiene in funzione
- 3 prezzi sempre competitivi

PARAFARMACIA FRATELLI CARLE

FESTEGGIA IL PRIMO MESE DI ATTIVITÀ!

GIOVEDÌ 19 MAGGIO
dalle ore 18:00

20% di sconto su tutti i prodotti

CERCA IL PREZZO GIALLO E TROVA LO SCONTO

Revloxx -22% € 95,11	Cinquefratelli -30% 30%
Vitality -20% € 11,45	Cinquefratelli -33% 33%
drenax -20% € 15,34	Cinquefratelli -33% 33%



Progettazione logo e immagine completa e del POP

Sai che cos'è una Parafarmacia?

PARAFARMACIA FRATELLI CARLE
consigli per star bene

Via Fratelli Carle 40/42 - 10129 Torino
tel. 011 4275866 • fax 011 7541172
info@farmacarle.it • www.farmacarle.it





Gruppo Randazzo.
Progettazione e
realizzazione visual.



Gruppo Randazzo.
ADV Occhiali Titanio.
Realizzazione visual.



Flayer ed espositore banco Agenzie: Cliente AP&B SAI. Progettazione design espositore, concept e visual.



Creazione della presentazione per i rappresentanti Pic sui nuovi aerosol

Stand design USA, creazione
immagine coordinata
e comunicazione



CORES
FOR
POWER
TRANSFORMERS



CORES
FOR
CAST RESIN
TRANSFORMERS



Mostra "Storie dell'altro mondo"
Palazzo Azzurro Pisa:
Specola Vaticana



Sala Maffi

Il Museo di Storia Naturale di Firenze ha allestito una mostra dedicata a Maffei, un grande scienziato e naturalista del XVIII secolo. La mostra è articolata in due sale, la Sala Maffi e la Sala Maffei, che ospitano una serie di documenti, disegni e oggetti che testimoniano l'attività scientifica e culturale di Maffei. In particolare, la Sala Maffi è dedicata alle sue opere di zoologia e botanica, mentre la Sala Maffei è dedicata alle sue opere di geologia e mineralogia. La mostra è arricchita da una serie di disegni e illustrazioni che Maffei realizzò durante i suoi viaggi scientifici in Europa e in Asia. La mostra è allestita in un ambiente accogliente e luminoso, con un design moderno e funzionale. Le sale sono dotate di pannelli informativi e di una serie di strumenti di supporto che facilitano la lettura e la comprensione delle opere di Maffei. La mostra è aperta al pubblico e rappresenta un'ottima occasione per scoprire la vita e l'opera di uno dei più grandi scienziati italiani del XVIII secolo.

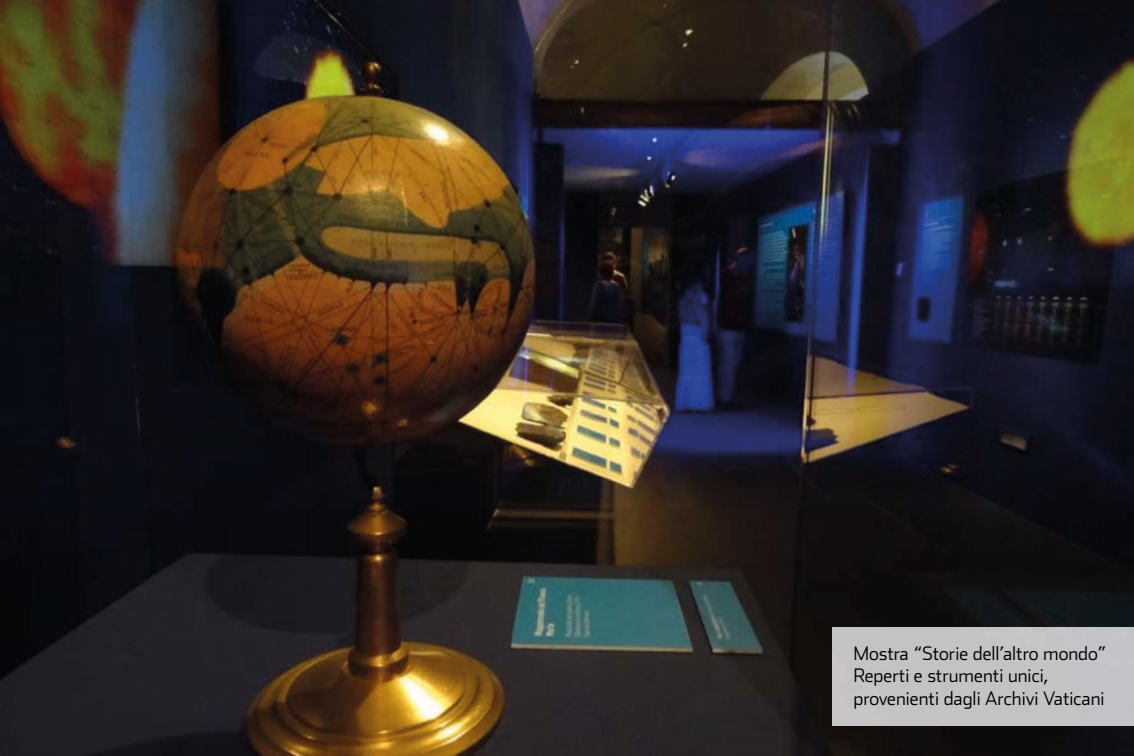
Sala Maffi

Il Museo di Storia Naturale di Firenze ha allestito una mostra dedicata a Maffei, un grande scienziato e naturalista del XVIII secolo. La mostra è articolata in due sale, la Sala Maffi e la Sala Maffei, che ospitano una serie di documenti, disegni e oggetti che testimoniano l'attività scientifica e culturale di Maffei. In particolare, la Sala Maffi è dedicata alle sue opere di zoologia e botanica, mentre la Sala Maffei è dedicata alle sue opere di geologia e mineralogia. La mostra è arricchita da una serie di disegni e illustrazioni che Maffei realizzò durante i suoi viaggi scientifici in Europa e in Asia. La mostra è allestita in un ambiente accogliente e luminoso, con un design moderno e funzionale. Le sale sono dotate di pannelli informativi e di una serie di strumenti di supporto che facilitano la lettura e la comprensione delle opere di Maffei. La mostra è aperta al pubblico e rappresenta un'ottima occasione per scoprire la vita e l'opera di uno dei più grandi scienziati italiani del XVIII secolo.

Mostra "Storie dell'altro mondo"
Allestimento sale e studio
strutture di supporto

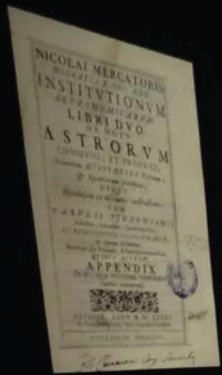


Mostra "Storie dell'altro mondo"
Studio del percorso scandito da
"passaggi spazio-temporali"



Reperiti e strumenti unici,
provenienti dagli Archivi Vaticani

Mostra "Storie dell'altro mondo"
Reperiti e strumenti unici,
provenienti dagli Archivi Vaticani



Nicolaus Mercator



Simon Stevinus



Simon Stevinus



Simon Stevinus

I volumi esposti in mostra provengono dalla Biblioteca della Spezia Militare

